



Stranda Modellflygklubb

Stranda MFK säkerhets- och fältregler.

Nedanstående regler gäller i syfte att höja trevnaden och säkerheten på Stranda MFK flygfält för piloter, familjemedlemmar samt åskådare. Allmänt skall god hänsyn visas samt användande av sunt förnuft.

Skulle olyckan ändå vara framme säkerställer medlemmarnas försäkringar via SMFF, RCFF eller privat ansvars/olycksfall-försäkring att försäkringskydd finns.

▪ Flygfält

- Stranda MFK flyger från tre olika fält, Torp, Döderhult och Nynäs enligt bilder nedan. För dessa fält gäller SMFF:s säkerhetsregler och nedan angivna lokala regler.
- Endast modellflyg får förekomma på flygfältet med angränsade ytor som hyrs av Stranda Modellflygklubb.
- Parkering av bilar ska ske på anvisad plats.

▪ Depå (gäller fältet i Torp)

- Depån avgränsas mot parkeringen och flygfältet av ett 50 cm högt staket. Depån är avsedd att vara en säker uppställnings- och mekplats och avsedd endast för piloter och mekaniker.
- Taxning får inte ske inom depå och mellan depå och landningsbanor.

• Åskådare

- Åskådare får inte beträda depå och banor utan tillåtelse och under översikt av klubbmedlem.

▪ Krav på modell och utrustning

- Modell skall vara märkt med pilotens namn och telefonnummer, väl synligt utan att demontera modellen.
- *Ljuddämpare* skall användas på större motorer än 1,0 cc. Högsta ljudnivå från modellflygplan är 94 dB på 3 meters avstånd.
- Före flygning skall modellen kontrolleras så den är *flygvärdig* och säker.
- Endast av PTS eller ECC *typgodkänd radioutrustning* får användas.
- *Räckviddsprov* ska genomföras regelbundet.
- *Frekvensklämma* skall alltid användas och vara synlig på sändaren utom för sändare med 2,4 Ghz. Sändare som kräver frekvensklämma får under inga omständigheter slås till om du inte har rätt frekvensklämma!! För att ytterligare minska olyckrisken, skall sändarantennen alltid vara inskjuten när du inte flyger. Efter avslutad flygning skall frekvensklämman omedelbart återställas.



Stranda Modellflygklubb

- Kolsyresläckare skall finnas inom räckhåll vid motorstart av modell försedd med turbinmotor.
- Modeller större än SMFF:s definition på modellflygplan (max 25 kg) får inte flygas utan särskilt tillstånd.
- Vid flygning med modeller tyngre än 25 kg skall de primära systemen vara dubblerade.
 - o Detta betyder bland annat: dubbla mottagare, dubbla batterisystem, minst två servon per primärroder etc. Vidare skall dessa modeller ha gått igenom och tekniskt granskats av en erfaren modellbyggare.
 - o Detta skall göras före provflygning och efter större reparationer eller modifieringar. Inspektionen skall dokumenteras på enklaste vis och dokumentet skall finnas med på fältet när modellen flygs.

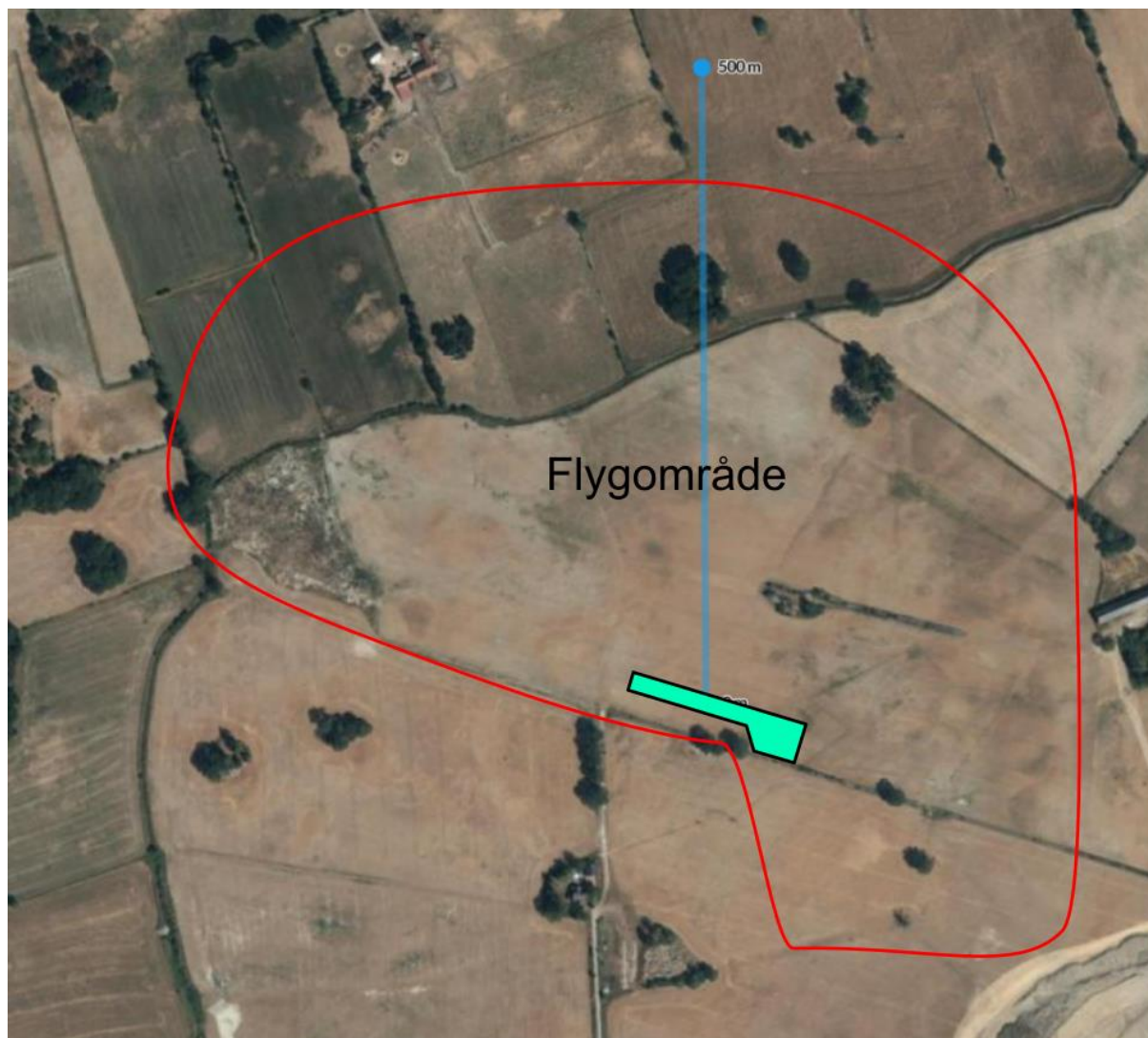
▪ Flygning

- *Klubbmedlemmar* anslutna till SMFF eller RCFF samt av klubbmedlem inbjuden gäst kan flyga fritt på Stranda MFK:s fält förutsatt att:
 - * gällande **försäkring** finns (typ SMFF/RCFF eller enskild)
 - * nödvändiga **kunskaper** för säkert framförande av modellen finns samt att
 - * dessa **fältregler** respekteras
- *Gästflygare* som saknar försäkring flyger under en medlem i Stranda modellflygklubbs ansvar, uppsikt och försäkring i SMFF (Prova på flygning).
- Alla flygförberedelser skall göras i depån. Gäller ej segelflyg.
- Uppvarvning av motor skall ske på taxibana samt vara vänd mot startbanan.
- **Taxning** i depå är inte tillåten.
- Flygning ska normalt ske från pilotrutan. Om flygning från annan plats måste göras ska tydlig överenskommelse med övriga piloter göras.
- Före starten påbörjas ska du anmäla "**STARTAR**".
- Start och första sväng skall göras i riktning från depå och åskådare.
- Flygning skall enbart ske inom angivet och godkänt flygområde (se kartbilder nedan).
- Flygning över, nära eller emot depå, åskådare och parkering får inte förekomma.
- Vid flygning på höjd över 120 meter SKALL modellen omedelbart bringas ner till en höjd under 120 meter eller lägre om så krävs för att undvika kollision om ett bemannat luftfartyg närmar sig.
- Före landning, skall du kontrollera att banan är fri och därefter anmäla "**LANDAR**".
- Vid felfunktion eller störning anmäl "**NÖDLANDNING**" och landa omgående på banan.



Stranda Modellflygklubb

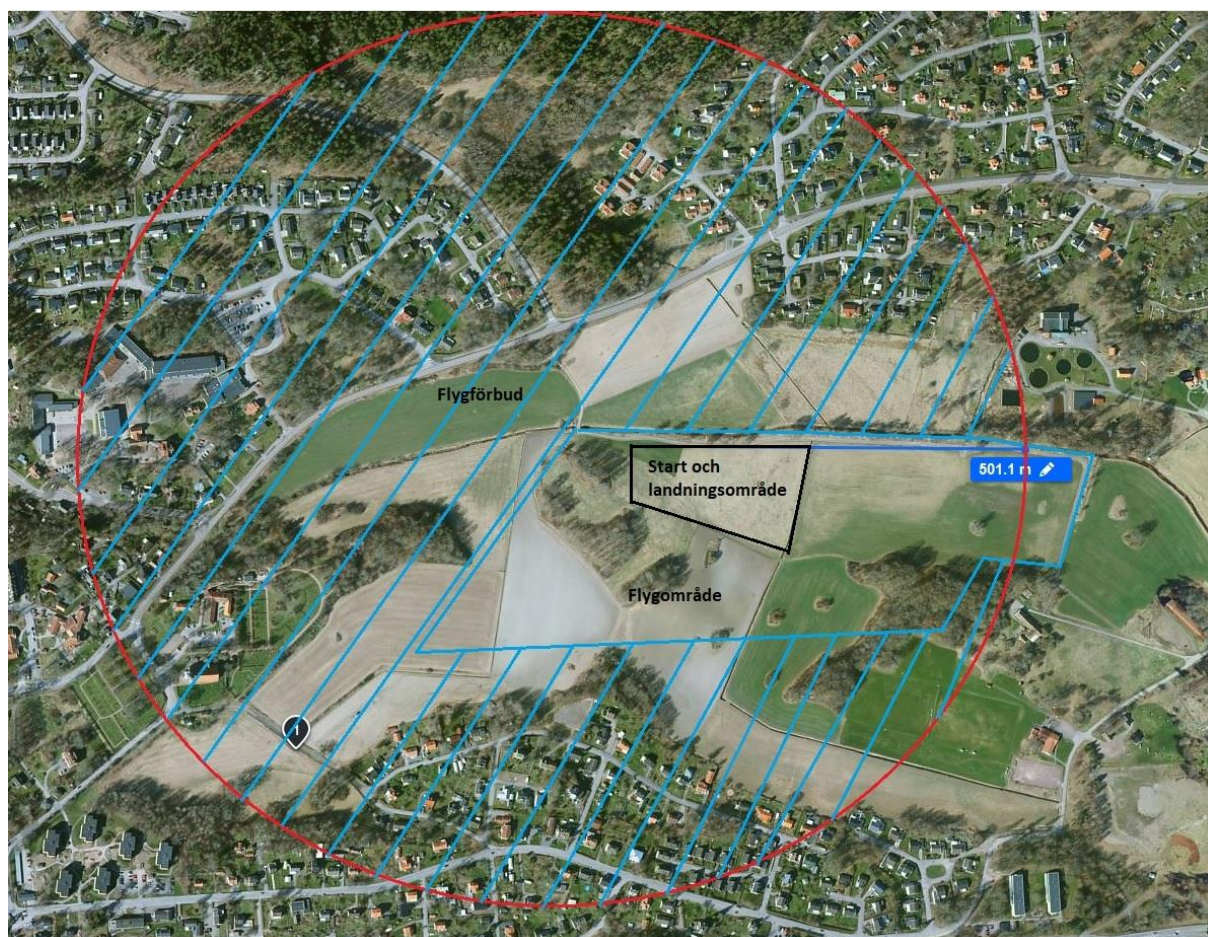
- Flygområden
 - fältet i Torp





Stranda Modellflygklubb

- Flygområden
 - fältet i Döderhult (Segelanda)





Stranda Modellflygklubb

- Flygområden

- Sjö och vinterflyg vid Nynäs (reningsverket). Reglerna ovan gäller i tillämpliga delar.



Mönsterås 2020-06-15

Styrelsen