



Säkerhetsbestämmelser för modellflygning vid Oskarshamn Airport. 2016-01-02 Revidering och tillägg 2018-04-10

För detta fält gäller Sveriges Modellflygförbunds (SMFF:s) säkerhetsregler samt lokalt fastställda regler i enlighet med avtal mellan Oskarshamns Utvecklings AB (UTAB) och Modellflygklubben Oskarshamnsseskadern.

1. Generellt tillträdesförbud gäller till skyddsområde (flygplatsområde) som markeras av skyltar samt delvis av stängsel och grindar. Gul varselväst skall alltid bäras och de lokala säkerhetsreglerna för Oskarshamn Airport skall följas inom detta område.
2. Till modellflygverksamhet inberäknas även gräsklippning. Om detta utförs ensam på fältet skall hörselkåpor med sladd (finns i boden) som kopplas till avlyssningsradio användas (se pkt 6).
3. Inga fordon får tas in på skyddsområdet.
4. Modellflygverksamhet får bedrivas under följande tider:

Vardagar 09:00-21:00 Helgdagar 09:00-18:00.
Lördagar får ingen flygning ske med förbränningsmotorer.
5. Modeller större än SMFF:s definition på modellflygplan får inte flygas utan särskilt tillstånd. (Se bilaga 1)
6. Vid flygning med modeller tyngre än 25kg skall de primära systemen vara dubblerade. Detta betyder bland annat: dubbla mottagare, dubbla batterisystem, minst två servon per primärroder etc. Vidare skall dessa modeller ha gåtts igenom och tekniskt granskats av en erfaren modellbyggare.

Detta skall göras före provflygning och efter större reparationer eller modifieringar. Inspektionen skall dokumenteras på enklaste vis och dokumentet skall finnas med på fältet när modellen flygs.
7. Vid flygning med modell med turbinmotor skall kolsyresläckare finnas inom räckhåll vid motorstart.
8. Modeller med motor större än 0,60 kubiktum (9,83 kubikcentimeter) bör säkert förankras vid start och körning av motorn. (se bild nr.4)
9. Samtliga modeller skall vara märkt med pilotens namn och telefonnummer, väl synligt utan att demontera modellen.
10. Flygverksamheten skall enbart ske inom angivet och godkänt flygområde samt förläggas österut över rullbana och stråk vid södra banändan och alltid i nära anslutning till start- och landningsbana. (se bild nr.1)
Flygning över, nära eller emot parkering, depå, åskådare eller person som klipper gräs får inte förekomma.



11. Vid modellflygverksamhet skall den lokala radiofrekvensen 123,35 kontinuerligt avlyssnas.
12. Vid flygning på höjd över 120 meter SKALL modellen omedelbart bringas ner till en höjd under 120 meter eller lägre om så krävs för att undvika kollision om ett bemannat luftfartyg närmar sig.
13. Vid anrop från flygplan skall omgående all material och personal förflytta sig utanför stråket, dvs. tillbaka till depån. (se bild nr.2)
14. Vid start och landning av fullskalaflyg (sportflygplan, etc, ...) skall modellflygverksamheten vänta tills dess att fullskalaflyget har lämnat banan innan start får ske.
15. Vid ensamflygning och förbränningsmotor används skall öronsnäcka användas till avlyssningsradion för att säkerställa att anrop hörs.
16. Radiosändare skall vara typgodkänd, utrustad med godkänd frekvensflagga, väl synlig på antennen. Då flygning ej sker, skall sändarens antenn vara inskjuten. Radiosändaren får ej vara tillslagen innan aktuell frekvensklämma hämtas.
17. Endast piloter och ev. medhjälpare får vistas vid pilotrutan under flygning, åskådare och all övrig personal skall befinna sig i depåområdet. Piloterna skall hålla varandra underrättade om vad de tänker utföra, t.ex. start, landning, nödlandning. (se bild nr.3)
18. Samtliga piloter som bedriver modellflygverksamhet skall vara medlemmar i både Oskarshamnsskadern och SMFF.
19. För "gästpiloter" gäller att modellflygverksamhet endast får bedrivas i närvaro av medlem i Oskarshamnsskadern. Frekventa "gästpiloter" skall kunna visa upp medlemskort i annan SMFF- ansluten klubb samt lösa stödmedlemskap i Oskarshamnsskadern.
20. Säkerhetsrisker/händelser ska anmälas till Flygplatschef Torsten Nilsson (Torsten.Nilsson@oskarshamn.se).
21. Tänk på att alltid uppträda på ett vänligt, ansvarstagande och hänsynsfullt sätt.

Överträdelse av dessa säkerhetsregler kan medföra avstängning från all modellflygverksamhet vid Oskarshamn Airport.



Bilaga 1

Definition modellflygplan

SMFF:s definition på modellflygplan

Ett modellflygplan är en "tyngre än luft-farkost" med begränsad mått och vikt. Med eller utan motor, och som inte kan bära med sig en människa och inte används i kommersiell verksamhet.

Max flygvikt med bränsle:	25,0 Kg.
Max vingyta :	500 dm ²
Max vingbelastning :	250 g/dm ²
Max cylindervolym för kolvmotor:	250 cm ³
Max batterispänning utan belastning	42 Volt
Max utvärdig diameter för pulsjetmotors tryckkammare:	82 mm
Max dragkraft för turbinmotorer:	20 kp.
Max ljudnivå på 3 meters avstånd	96 db(A)



Bild nr.1 Flygverksamheten





Bild nr.2

Flygförbudsområde. Parkering, Depå

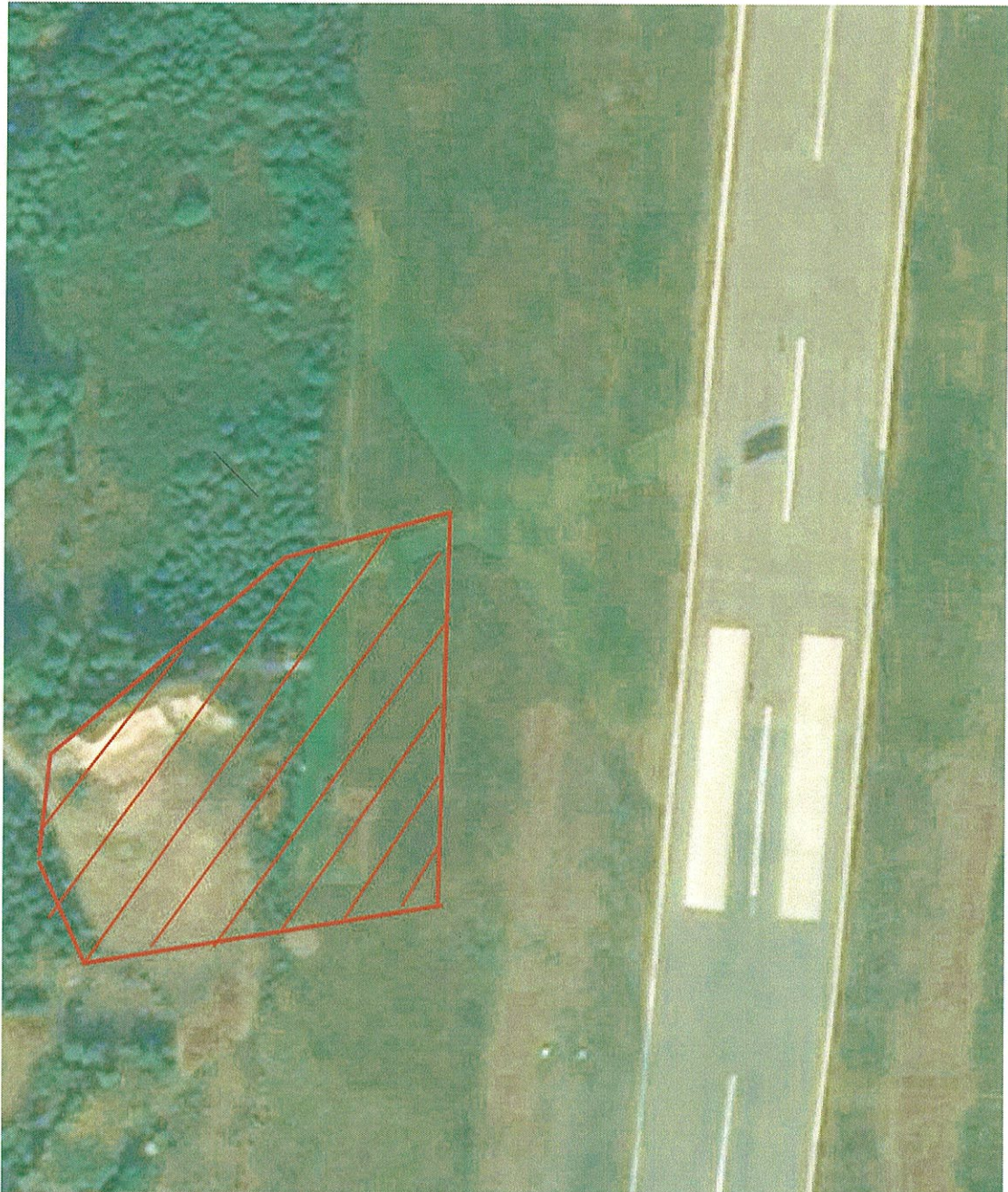




Bild nr.3

Pilotruta





Bild nr.4

Varvning av motorer

