

Mölndals Modellflyg, MMF

Fältregler för Vingtippen, MMF's fält Kikås

Nedanstående fältregler är uppsatta dels för att reglera flygningen vid fältet för att söka förhindra olyckor, dels för att hålla verksamheten inom de ramar som ges av arrendekontraktet med kommunen samt även för att undvika onödig störning av omgivningen. Att följa reglerna leder även till ett gott förhållande flygarna emellan.

Notera: Dessa fältregler är ett komplement till transportstyrelsens regler, som går att hitta på transportstyrelsens hemsida, samt regler uppställda av det förbund man är ansluten till.

Behörig att flyga

Fältet får nyttjas av flygkunnig medlem i Mölndals Modellflyg, MMF, som betalat medlemsavgift enligt årsmötets bestämmelser och har tecknat erforderlig ansvarsförsäkring samt äger kännedom om fältreglerna. De senare skall ha genomgåts på plats tillsammans med i reglerna väl insatt medlem. Med flygkunnig menas förmåga att på egen hand starta och landa på fältet samt att kunna hålla sig inom angivet flygområde. Med ansvarsförsäkring menas försäkring som täcker såväl person- som egendomsskada som orsakas av modellflygplan. Notera att försäkring genom SMFF och RCFF gäller under vissa villkor, vilka framgår av respektive förbunds hemsidor. Tillsvidare kräver vi att de som deltar i vår flygverksamhet skall ha ansvarsförsäkring i form av hemförsäkring där detta ingår och vara med i RCFF eller SMFF. Bevis om gällande försäkring skall kunna visas upp på anmodan. Nyttillkomna, eller presumtiva, medlemmar får provflyga under överinseende av flygkunnig medlem.

Gästflygare

Medlem får, men inte regelbundet, ta med gästflygare till fältet. Medlemmen svarar för att gästen dels har tecknat erforderlig försäkring, dels är insatt i dessa fältregler.

Infart till fältet

Infart till fältet sker via Horsikagatan. Här skall stor försiktighet iakttas så att boendemiljön längs gatan störs så lite som möjligt. Hastighetsbegränsningen skall självfallet respekteras.

Låsning av grind

Grinden in till fältet skall alltid hållas låst. Vid passage: lås upp, passera, lås. Grinden får ej stå olåst i väntan på kommande passager.

Parkering

Parkering görs i anslutning till containerna på sådant sätt att in- och utfart ej hindras för övriga parkerande.

Depå

Depåområdets läge framgår av kartan över flygområden och är avsett för flygare och deras verksamhet. Taxning i depån är förbjuden. Radiosändare som inte använder GHz-bandet får ej slås på innan kontroll skett att annan motsvarande sändare inte används på samma kanal. Vid behov skall frekvensflagga användas.

Flygområden

Flygområden, pilot- och startruta samt vissa flygregler, framgår av till dessa regler fogad bilaga. Med startruta avses område där start av förbränningsmotorer samt byte av drivackar får ske. Dessa fältregler och bilagan finns även anslagen vid fältet.

(Observera att om landning sker inom inhägnat område i röd sektor (obs utanför flygområde så detta skall inte behöva ske) får ej planet hämtas annat än efter tillstånd från personalen som jobbar där)

Tillåtna flygplan

Med flygplan menas i dessa regler modellflygplan, såväl fastvingplan som rotordrivna som båda är tillåtna. Flygplan som bullrar kraftigt eller är tunga och går mycket fort är ej tillåtna. Detta för att minska störnings och följderna av en olycka. Exempel på icke tillåtna är vissa plan med jetdrift eller plan med mycket högvarviga motorer el som förbränning.

Fältchef, vice fältchef eller styrelsemedlem, äger rätt att stoppa flygning med plan de ej finner lämpliga.

Bullrande flygplan skall bullermätas och godkännas innan flygning får ske.

Flygning

Flygning får ske endast inom de flygområden och under det regelverk som framgår av bilaga och dessa fältregler och som dessutom anslagits i depån och vid pilotrutan.

Vid flygning skall piloten stå inom markerad pilotruta.

Taxning i pilotrutan är inte tillåten.

Före flygning skall räckviddskontroll göras.

Före start skall piloten samråda med ev andra flygande att säker start kan ske. Piloten skall även ropa - JAG STARTAR

Före landning skall piloten samråda med ev andra flygande att säker landning kan ske. Vid landning skall piloten även ropa- JAG LANDAR

Vid nödlandning skall piloten ropa - NÖDLANDNING

Hämtning av plan på fältet får endast ske i samråd med övriga flygande.

Fältchef

Fältchefen, och vice fältchefen, har ett övergripande ansvar för verksamheten vid fältet enligt särskild instruktion och har därvid bl a rätt att avvisa flygare som inte följer fältreglerna.

Åskådare

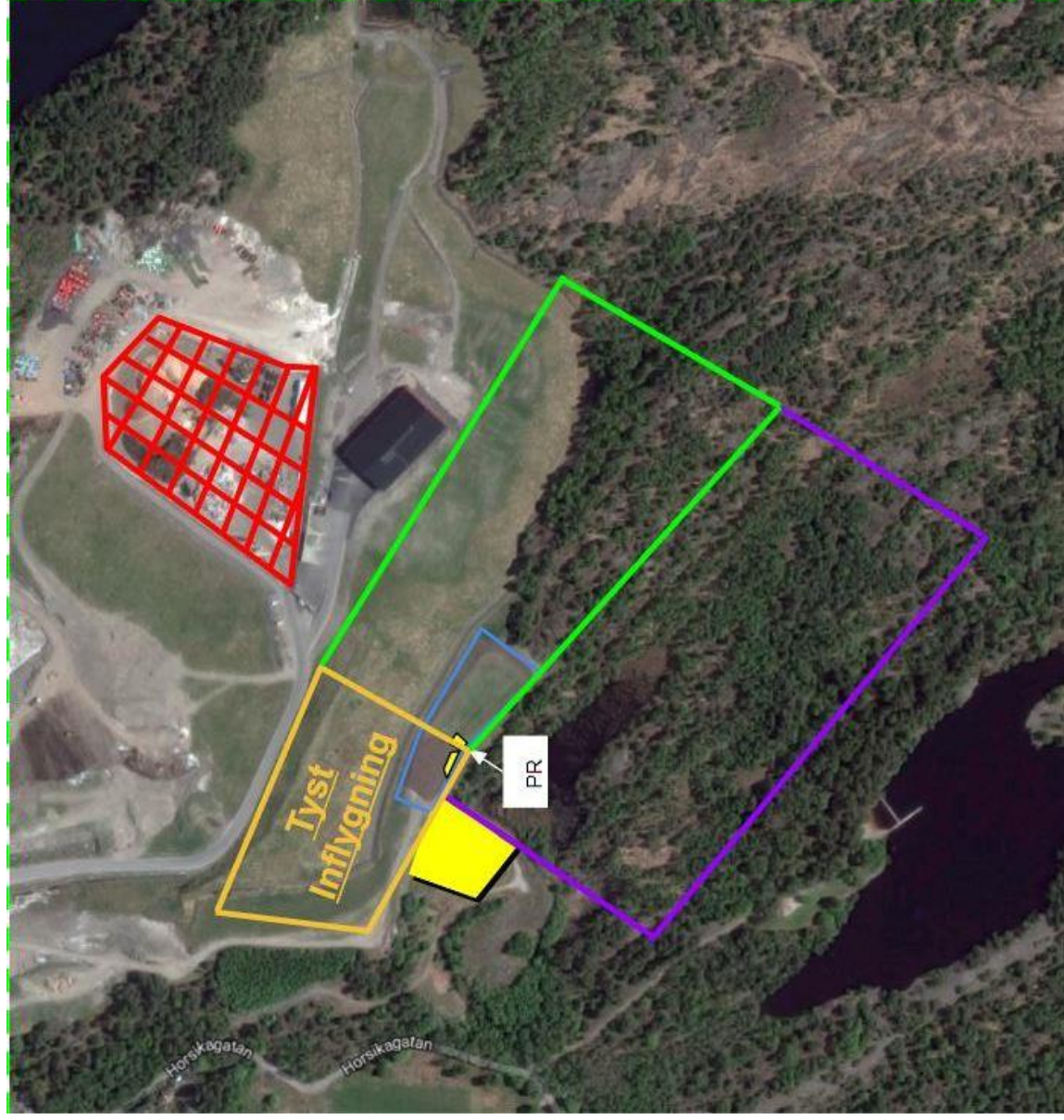
Åskådare skall uppehålla sig på anvisad plats utanför depån och flygfält

Ansvar

Observera att all flygning sker på egen risk, därav kravet på ansvarsförsäkring, iakttag därför att din flygning genomförs på ett säkert sätt.

Giltighet

Fältreglerna gäller tillsvidare men styrelsen kan besluta om ändringar under löpande säsong. Kontrollera därför anslagna regler före flygning.



Blå = Flygfältet

Gult = Depå och pilotruta

Grön = Primärt flygområde

Orange= Ej flygområde för bränsle och högfrekvent elflyg (ex med skjutande propeller). Dock får inflygning för landning ske med reducerad effekt

Rött = Inhägnat, kamera-övervakat och larmat.

Larmet känner av ett område utanför stängslet, så även om ett plan har hamnat strax utanför får det inte hämtas när anläggningen är stängd.

Lila = Sekundärt flygområde

Gulsvart = ej flygområde

Ex Parkering, Depå och Pilotruta sistnämnd märkt PR