



# Karlskoga modellflygklubb

Flygområde



## Regler och säkerhetsbestämmelser

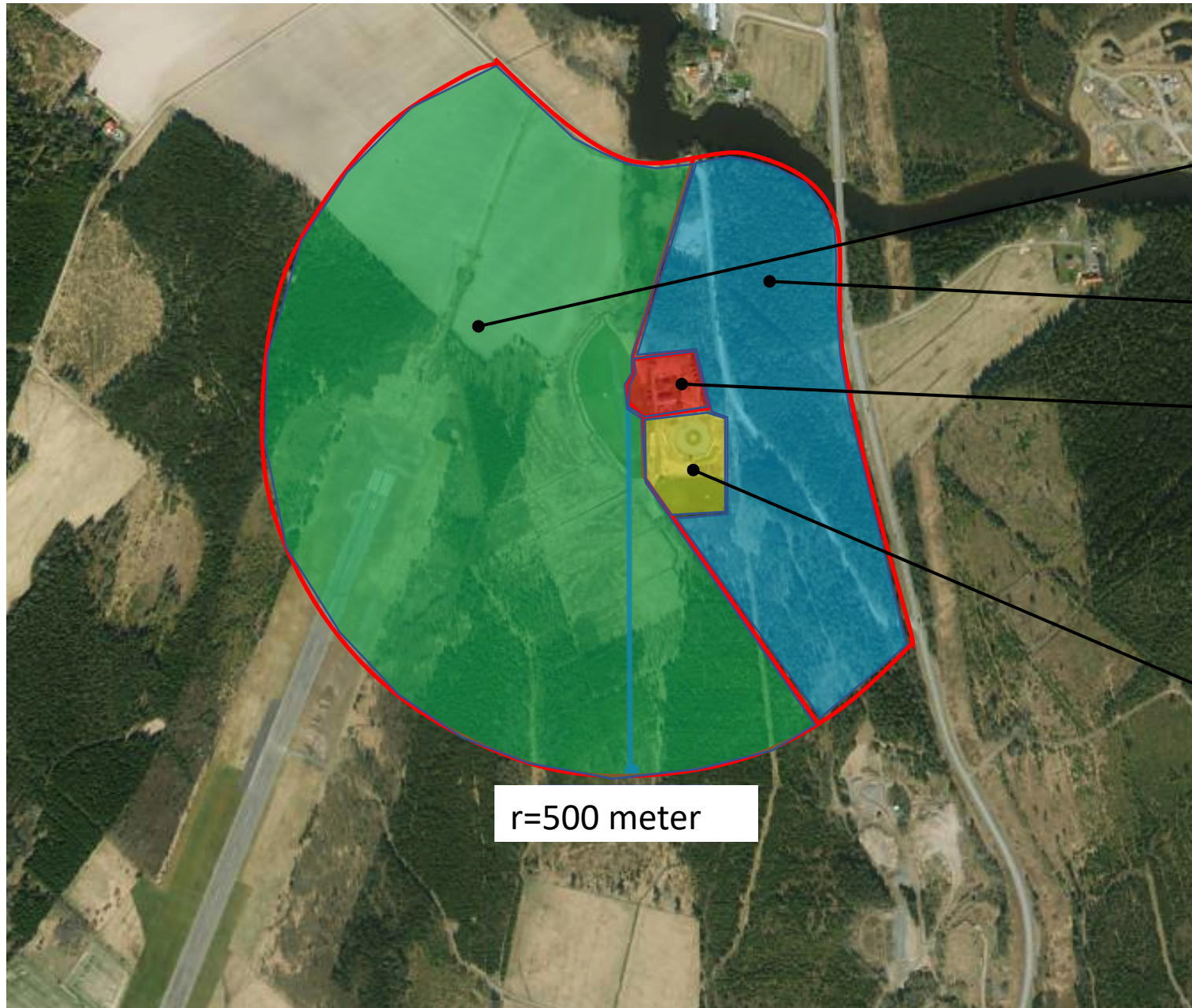
Alla måste beakta gällande säkerhetsbestämmelser samt klubbens policy om ett drogfritt hobbyutövande. Det finns ett larm i tornet, som är kopplat till stora flygfältets radiotrafik, som bör vara påslaget vid flygning. Vid skador på anläggningen eller annat måste detta rapporteras till styrelsen.

Gästflygare är välkomna att flyga på fältet, men måste först meddela någon av kontaktpersonerna.

Innan man lämnar anläggningen är man skyldig att se till att alla dörrar och lås är ordentligt stängda. Siste person som lämnar området måste låsa bommen.

Flygning får bara ske enligt karta över godkända flygområden (Se bilagor)

- För flygning på detta fält gäller SMFF:s säkerhetsregler och angivna lokala regler.
- Flygtider: alla dagar kl 07.00 – 22.00.
- Visa gott omdöme tidig morgon och sen kväll.
- Motorer med hög ljudnivå får ej användas !!
- Åskådare skall uppehålla sig på anvisad plats (utanför depå och flygområde).
- Modeller större än SMFF:s definition på modellplan får inte flygas utan särskilt tillstånd.
- Uppställning av modeller, mekboxar och annan övrig materiel skall göras i depå.
- Innan 35 MHz-sändaren slås på, måste rätt frekvensklämma hämtas och bäras synligt.
  - När sändaren inte används skall den förvaras frånslagen i sändarstället med inskjuten antenn.
- Laddning av batterier får endast ske på avsedd plats i hangaren eller utomhus
- Samtliga motorförsedda modeller skall ha ljuddämpning enligt gällande normer
- Vid flygning med jetmodeller måste handburen brandsläckare finnas pga. brandfaran
- Varvning av motorer i depå får inte förkomma.
- Taxning i depå får inte förekomma.
- För flygning utan assistans skall pilot vara ansluten till SMFF.
- Vid flygning skall piloterna stå i pilotrutan, om inget annat är tillsagt.
- Flygning får endast ske inom angivna flygområden.
- Flygning över eller emot depå, åskådare och parkering får inte förekomma.
- Start /landning sker på asfaltbanan eller bortom asfaltbanan
- Ropa vid start: "Jag startar"
- Ropa vid landning: "Jag landar"
- Ropa vid problem ropa "Nödlandning" och landa så snart som möjligt.
- Brott mot fältreglerna kan medföra avstängning.
- Tänk på att alltid uppträda och agera på ett vänligt och hänsynsfullt sätt.
- Hundar ska hållas kopplade
- Parkering får endast ske på utmärkta platser (Bilaga 2) , ej på gräsytor
  - Parkering inom linområden får bara ske på parkeringsyta P3 och i samband med linaktiviteter.
  - Andra av styrelsen godkända parkeringsområden kan användas i samband med arrangemang
- Klubben tar inget ansvar för privata ägodelar
- I händelse av brand är samlingsplatsen på asfaltbanan

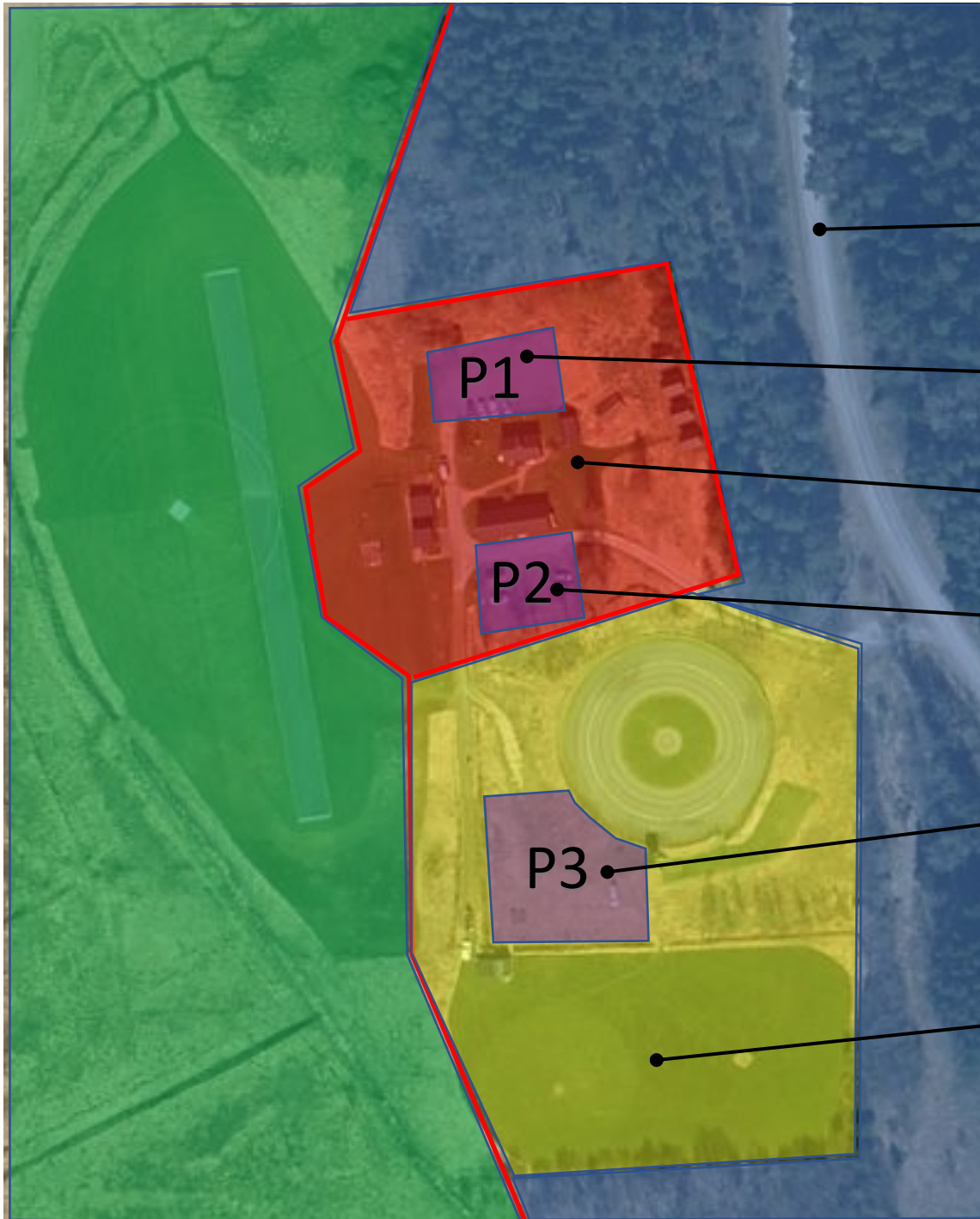


Allmänt flygområde

Endast segelflyg

Flygförbud

Får användas för helikopter, segelflyg och mindre motorplan när ingen linverksamhet förekommer



Endast segelflyg

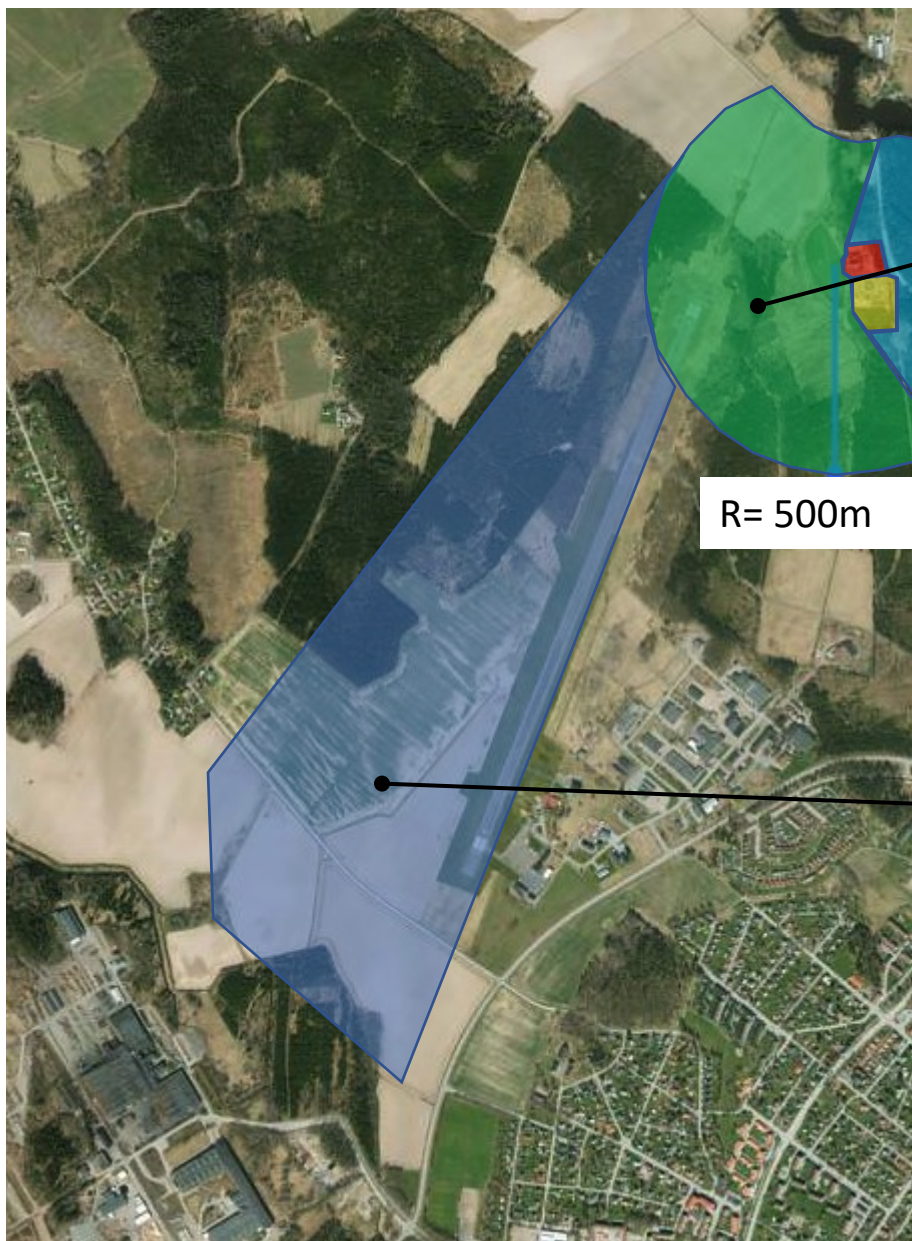
Parkering

Flygförbud  
(inkl. parkering)

Parkering

Parkering  
Endast i samband med linverksamhet

Får användas för helikopter,  
segelflyg och mindre motorplan  
när ingen linverksamhet  
förekommer



Allmänt flygområde

R= 500m

Flygområde för av klubben arrangerade flygningar.  
Vid flygning krävs överenskommelse med Karlskoga flygplats.