

Överenskommelse mellan ATS Skövde och Tidaholms Modellflygklubb angående nyttjande av modellflygsektor inom Skövde TIA



Upprättat av
Marcus Larsson 2018-09-17

Gäller från: 2018-10-01

Reviderad:

1 Syfte

Avsikten med avtalet är att främja en säker och välordnad flyginformationstjänst när modellflygverksamhet utövas inom Skövde TIA.

Avtalet ska fastställa regler och samverkansrutiner för modellflygverksamheten inom Skövde TIA.

2 Genomförande

2.1 Nyttjande

Information om disponering av modellflygsektor ska göras till ATS Skövde senast 30 min före påbörjad modellflygning genom att följande uppgifter skickas med e-post till ats@esgr.se:

- namn på ansvarig modellflygare (verksamhetsledare)
- planerad tid för genomförandet av modellflygning¹
- planerad max flyghöjd (i meter GND)
- telefonnummer till verksamhetsledare på modellflygfältet under tiden för planerad flygning.

Verksamhetsledaren eller av denne delegerad, ska ha ständig mobiltelefonpassning på det nummer som meddelats ATS Skövde när modellflygning genomförs och modellflygsektorn är upprättad. Verksamhetsledaren är ansvarig för att mobilpassning alltid fungerar.

Uppdatering av e-postmeddelande ska skickas vid behov av verksamhetsledare då planerad tid för modellflygning överskrider den tid som är meddelad ATS Skövde, vid ändring av max flyghöjd och/eller då telefonnumret till verksamhetsledaren byts under pågående modellflygning.

Återlämning av modellflygsektor ska kunna ske inom 15 minuter.

ATS Skövde förbehåller sig rätten att inte låna ut modellflygsektorn då flygsäkerheten bedöms påverkas negativt.

Avtalet ålägger Tidaholms modellflygklubb att utbilda de som nyttjar modellflygsektorn i de rutiner som gäller.

¹ ÅÅMMDD kl. HH.MM – HH.MM (lokal tid)

A handwritten signature in black ink, appearing to be 'M' or 'MM'.

Överenskommelse mellan ATS Skövde och Tidaholms Modellflygklubb angående nyttjande av modellflygsektor inom Skövde TIA



Upprättat av

Marcus Larsson 2018-09-17

2.2 Restriktionsområden

Tidaholms Modellflygklubb ansvarar för att säkerställa att modellflygning inte genomförs i upprättade restriktionsområden ES R99 och ES R204 utan tillstånd.

3 Utsträckning

Modellflygsektorn exkluderar de områden som täcks av de ES R99 och ES R204.

3.1 Horisontell utsträckning

Tidaholm modellflygsektor:

Radien 1000 meter från mittpunkten 581142N 135626E, se karta bilaga 1.

3.2 Vertikal utsträckning

Tidaholm modellflygsektor:

380 meter GND ,(1700 ft AMSL) till 1000 meter GND, (3740 ft AMSL)

4 Förbindelser - telefonförbindelser

ATS Skövde	Ordinarie	Reserv
AFIS	0500-463198	0500-463183
CO ATS	0500-463182	0702-203620
E-post	ats@esgr.se	

Skövde modellflygklubb	Telefon	E-post
Ordf. Benny Kjellgren	0708-871310	benny@pvs.se
E-post (klubbmail)	benny@pvs.se	

Överenskommelse mellan ATS Skövde och Tidaholms Modellflygklubb angående nyttjande av modellflygsektor inom Skövde TIA




Upprättat av
Marcus Larsson 2018-09-17

5 Avtalets giltighet

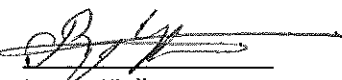
Underskrivet avtal gäller tills vidare.

Uppsägning eller revision av denna överenskommelse kan ske vid valfri tidpunkt om båda parter är överens om detta. Uppsägning av en av parterna kan ske vid tidpunkt tidigast 3 månader efter att den annullerande parten skriftligt deklarerat sin avsikt.

Ort Skövde Datum 2018-09-17



Marcus Larsson
CO ATS
Skövde Flygplats

Ort Datum
Tidaholm 2018-09-17


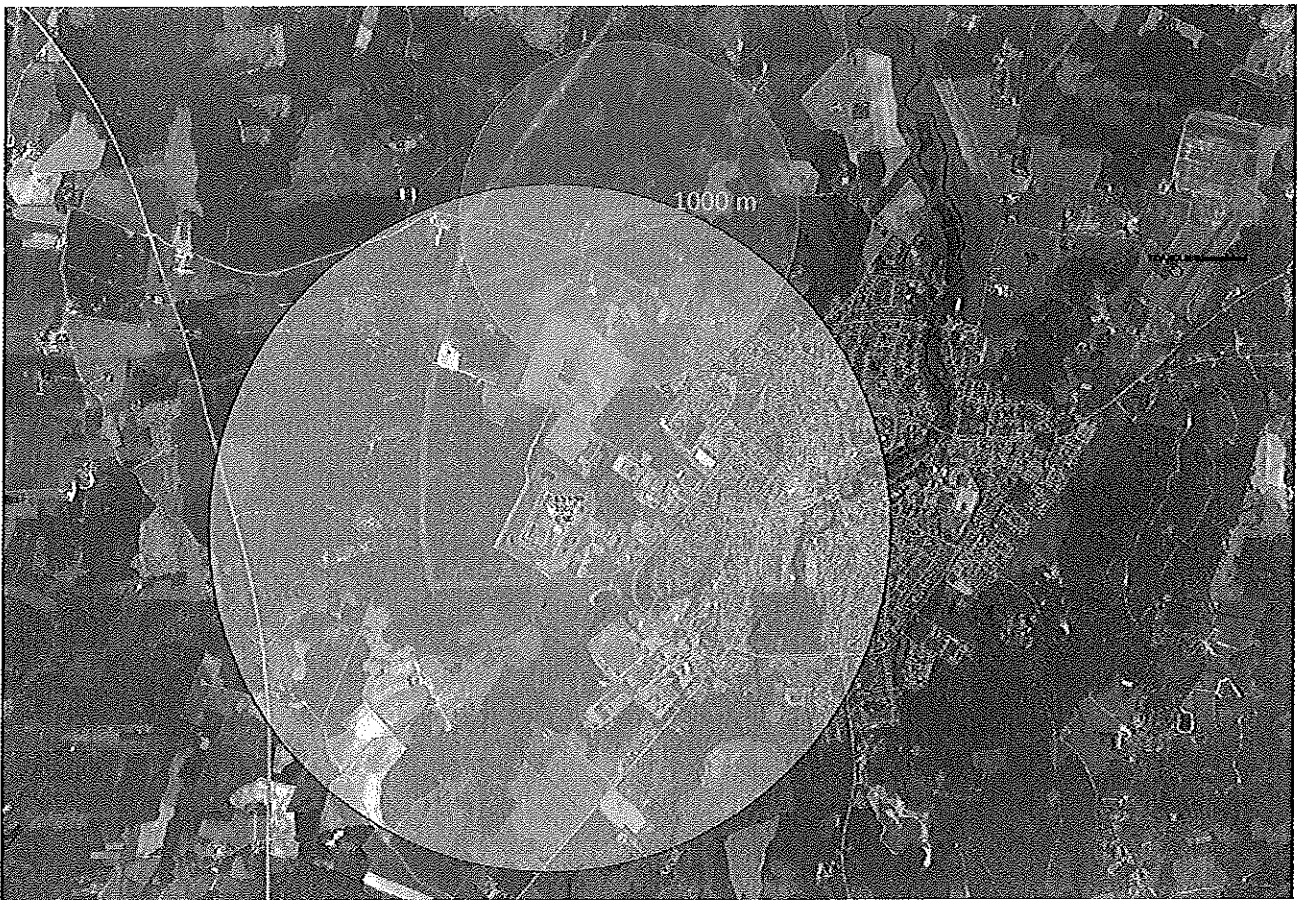
Benny Kjellgren
Ordförande
Tidaholms Modellflygklubb

Överenskommelse mellan ATS Skövde och Tidaholms Modellflygklubb angående nyttjande av modellflygsektor inom Skövde TIA

Upprättat av
Marcus Larsson 2018-09-17

Bilaga 1

Kartor



Överenskommelse mellan ATS Skövde och Tidaholms Modellflygklubb angående nyttjande av modellflygsektor inom Skövde TIA



Upprättat av
Marcus Larsson 2018-09-17

