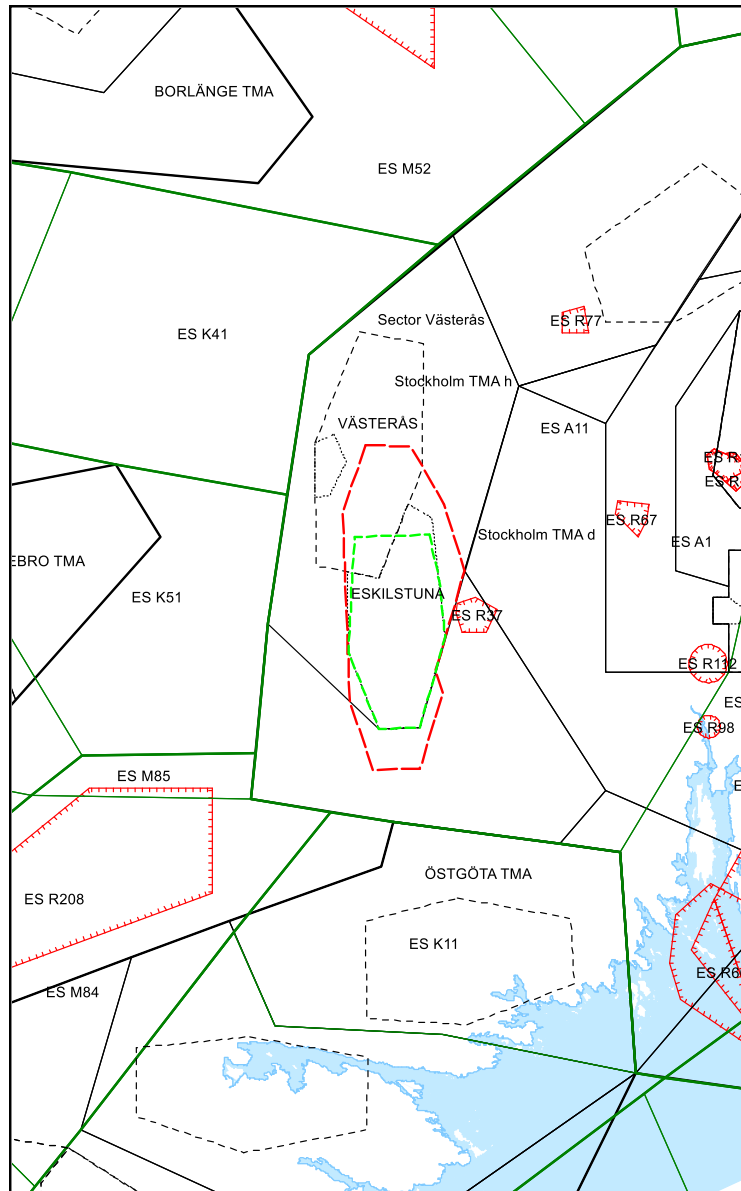


Eskilstuna TIA/TIZ, kartor och koordinater

1

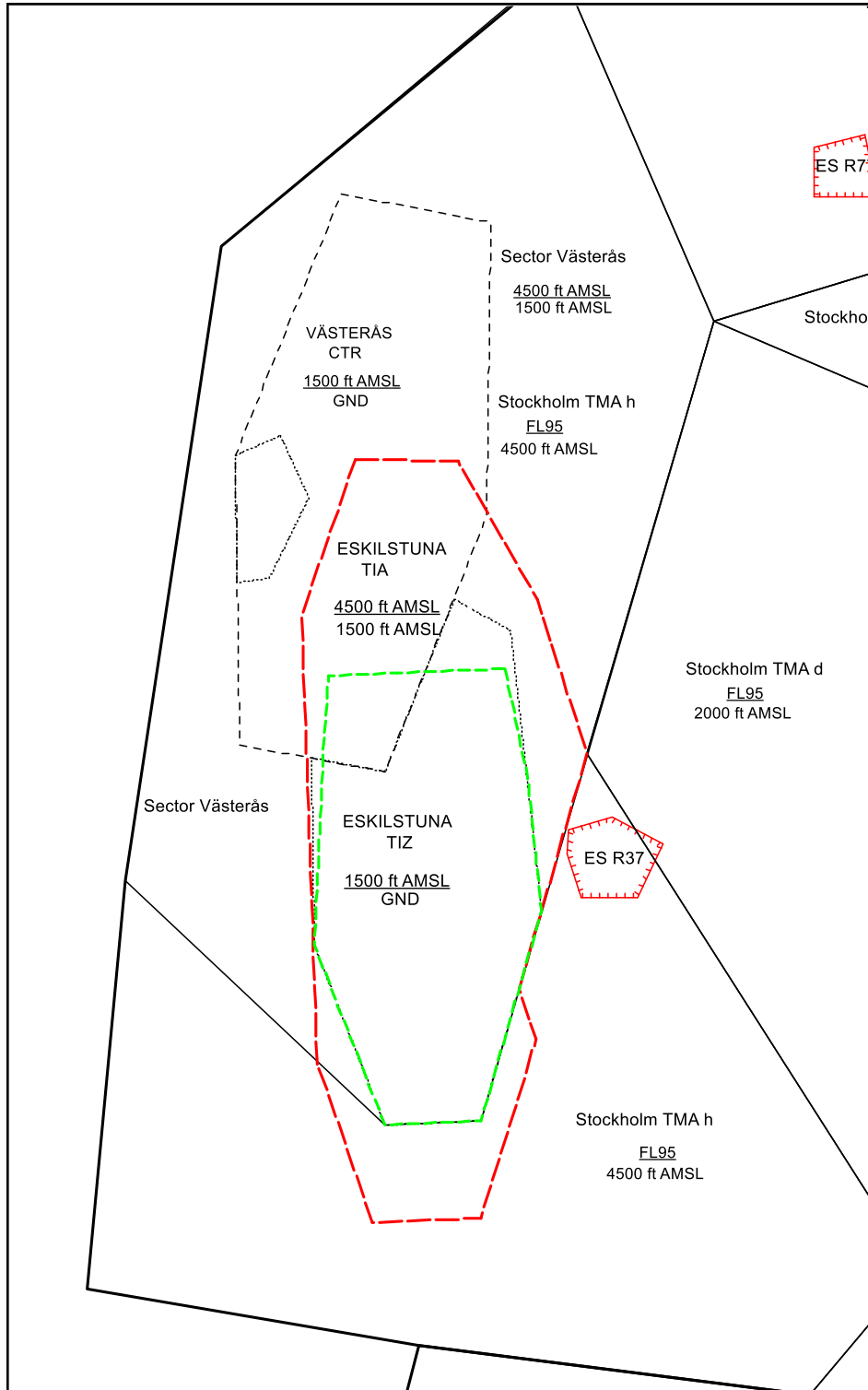
KARTOR

Alla koordinater är i WGS84.

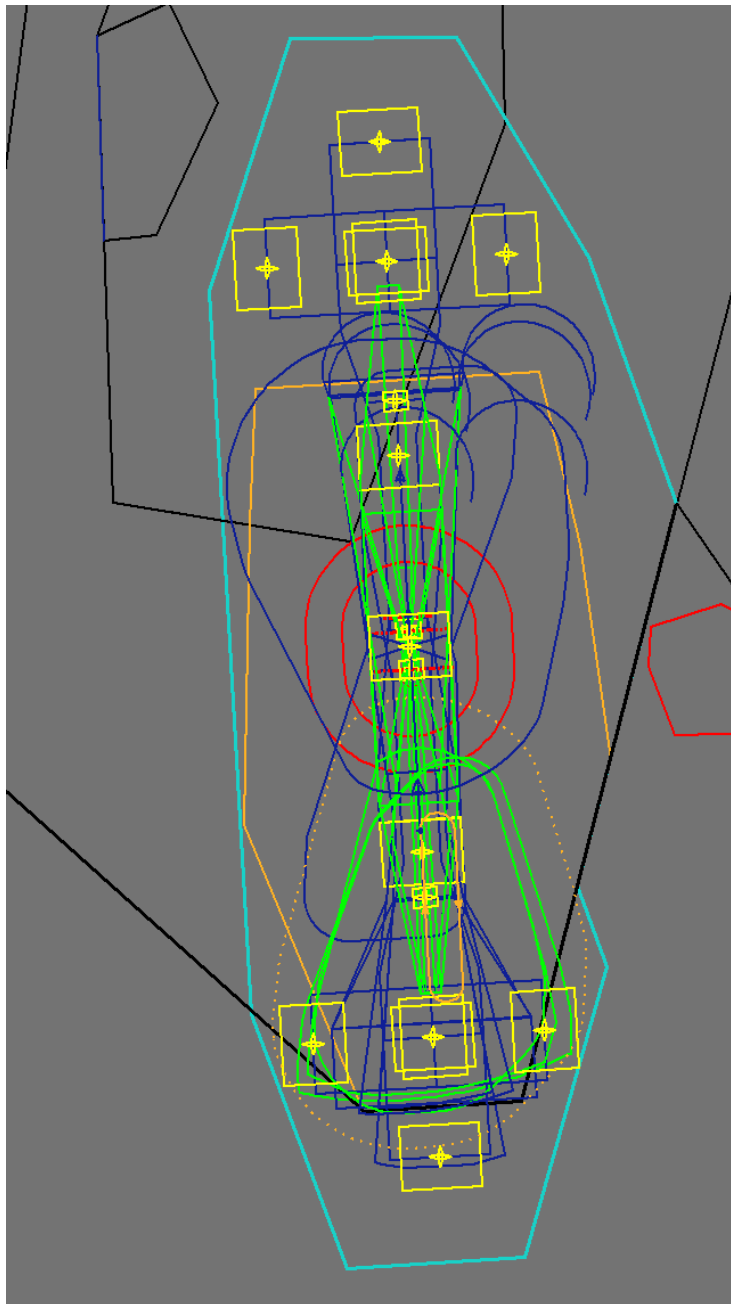


Översiktsbild

Svarta linjer = befintligt TIA/TIZ, TMA/CTR
Gröna heldragna linjer = Mil övningssektorer
Röda streckade linjer = Förslag Eskilstuna TIA
Gröna streckade linjer = Förslag Eskilstuna TIZ
Röda "taggiga" linjer = R-område



Eskilstuna TIA/TIZ och sektor Västerås



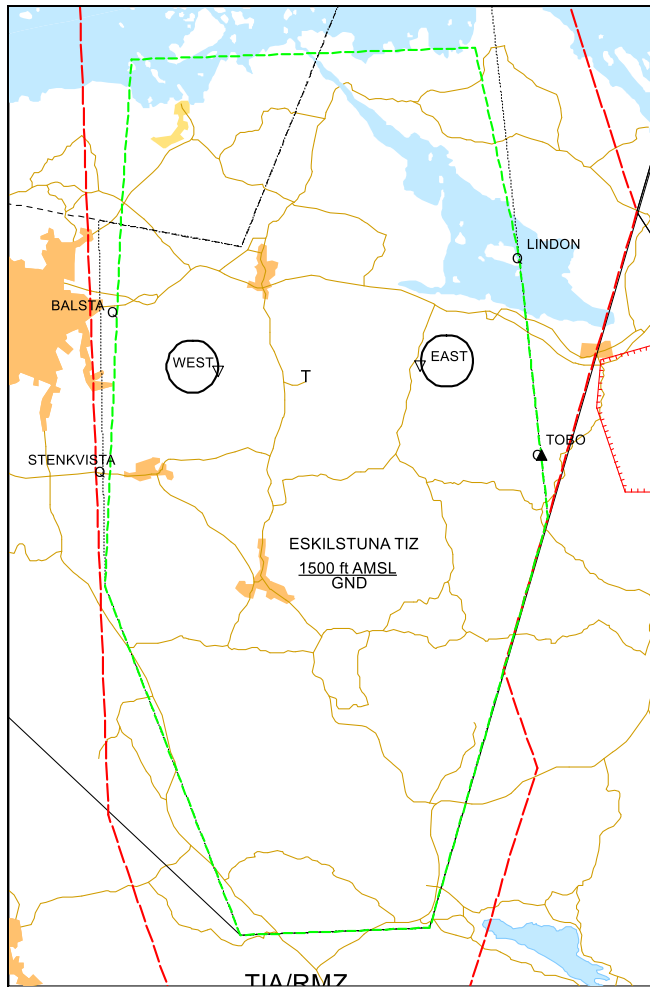
De olika procedurytor som ska inrymmas i luftrummet.

Svarta linjer = befintligt TIA/TIZ, TMA/CTR

Turkosa linjer = Förslag Eskilstuna TIA (på sydöstra sidan följer TIA-linjen befintlig sektor Västerås)

Orange linjer = Förslag Eskilstuna TIZ (i sydost följer TIZ -linjen befintlig sektor Västerås)

Röda streck i öster = R-område, R37



Eskilstuna TIZ

1.1 Höjder och koordinater

<p>Eskilstuna TIA 593623N0163724E 593617N0164534E 593044N0165147E 592431N0165545E 591812N0165209E 591503N0165022E 591301N0165143E 590549N0164721E 590538N0163840E 591203N0163419E 593006N0163306E 593623N0163724E</p> <p>4 500 ft AMSL 1 500 ft AMSL</p>	<p>Eskilstuns TIZ 592755N0164912E 592334N0165059E 591812N0165209E 590943N0164722E 590933N0163941E 591647N0163411E 592418N0163450E 592740N0163515E 592755N0164912E</p> <p><u>1 500 ft AMSL</u> GND</p>
--	--